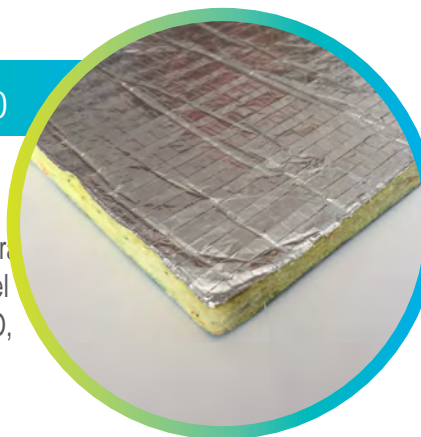


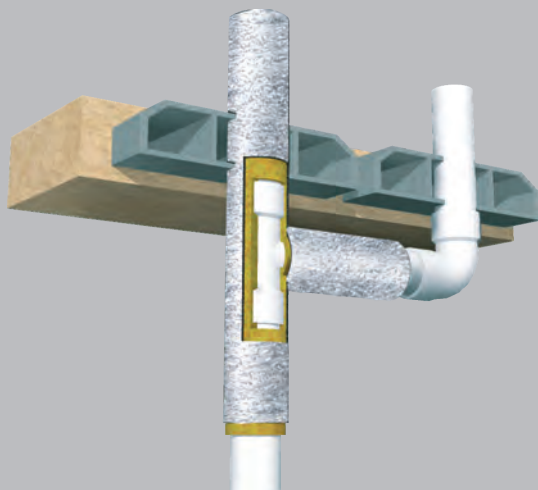
IGNITEX ALUMINIO + ADHESIVO

Algodón tratado ignífugo 80%, aglomerado con resina IGNIFUGA. Acabado con una lámina de ALUMINIO en una cara y una lámina AUTO ADHESIVA en la otra. Aplicaciones: Especial para CONDUCTOS de A/C y BAJANTES o aplicaciones en el que el material tiene que contener frío. IGNITEX ALUMINIO + ADHESIVO, es perfecto como elemento atenuante al ruido aéreo. Ayuda la salida de aire sin casi pérdida de carga.

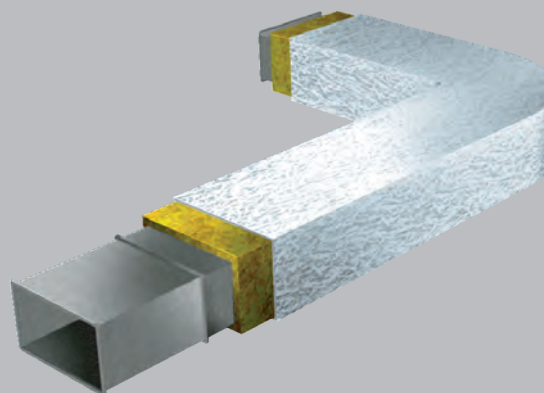


	RESISTENCIA A ROEDORES	NO ATRAE
	RESISTENCIA A INSECTOS	TRATADO
	DURABILIDAD	NO SE DETERIORA
	RESISTENCIA AL MOHO	NO SE OBSERVA
	TRANSPIRABILIDAD	HIDROSCÓPICO

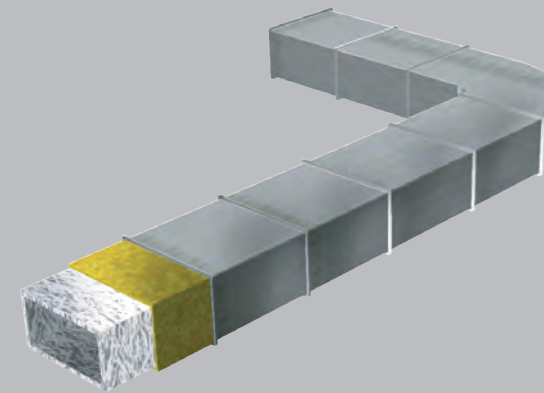
Bajantes



Conductos Ext.



Conductos Int.



CARACTERÍSTICAS	VALOR	NORMA
Conductividad térmica	0,033 λ	EN-12667
Absorción de agua	<1 Kg/m2	EN-1609
Difusión de vapor de agua	1 μ	EN-12086
Resistencia a la tracción	30 kPa	EN-1608
Resistencia al fuego	Bs1d0	EN-11925-2
Resistencia al flujo de aire	26,9 kPa.s/m2	EN-29053

VALORES TÉRMICOS / ACÚSTICOS		
ESPESOR mm	Resistencia Térmica (m2-k/W)	Absorción Acústica (AW)
30	0,91	0,75
20	0,61	0,65
10	0,30	0,32

Donde no llegan las lanas minerales, dispones de una **FIBRA TEXTIL** con lamina auto adhesiva.