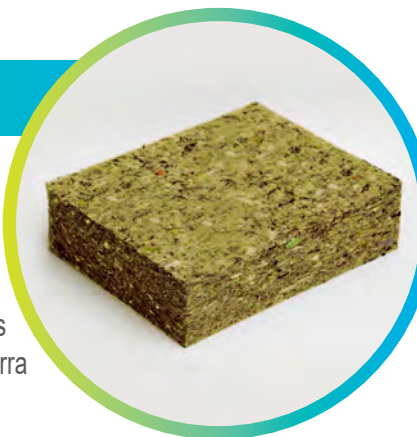


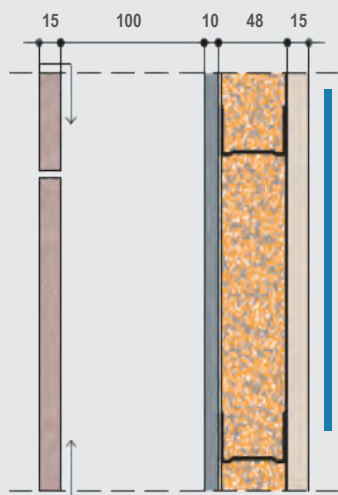
IGNITEX VENT

Algodón reciclado 80% aglomerado con resina IGNIFUGA. Paneles o bobinas flexibles, no es irritante para la piel ni las vías respiratorias. **Aplicaciones:** Especial para aislamiento en FACHADA con cámara VENTILADA. IGNITEX VENT es entre 10 y 50 veces mas resistente que las lanas minerales en densidades similares. No desgara ni se degrada con la lluvia o el viento. Ahorra tiempo y mano de obra en la instalacion.



	RESISTENCIA A ROEDORES	NO ATRAEN
	RESISTENCIA A INSECTOS	TRATADO
	DURABILIDAD	NO SE DETERIORA
	RESISTENCIA AL MOHO	NO SE OBSERVA
	TRANSPIRABILIDAD	HIDROSCÓPICO

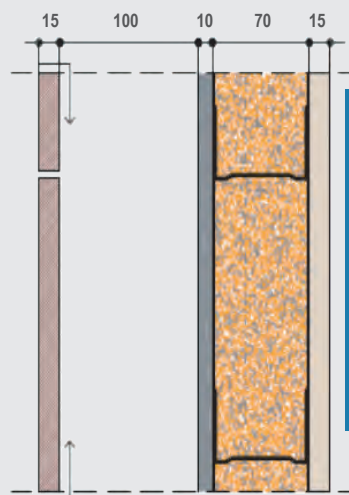
CODIGO CEC: F10.1



Revestimiento exterior continuo fijado mecánicamente 15mm.
Cámara de aire ventilada 100mm.
Tablero o panel impermeable 10mm.
IGNITEX VENT 60 de 50mm.
Revestimiento interior PYL 15mm.

RA (dBA): 48
U (W/m²·K): 1/(0,36+RAT)
U=0,52 (50mm)

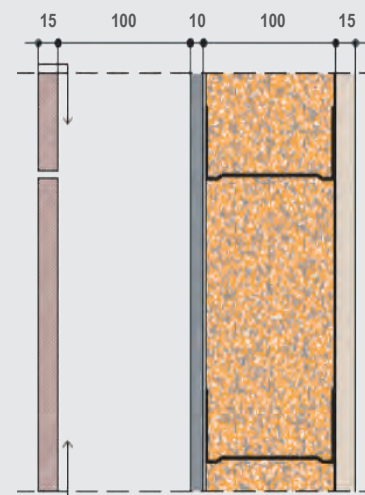
CODIGO CEC: F10.1



Revestimiento exterior continuo fijado mecánicamente 15mm.
Cámara de aire ventilada 100mm.
Tablero o panel impermeable 10mm.
IGNITEX VENT 60 de 60/80mm.
Revestimiento interior PYL 15mm.

RA (dBA): 48
U (W/m²·K): 1/(0,36+RAT)
U=0,44 (60mm)
U=0,34 (80mm)

CODIGO CEC: F10.1



Revestimiento exterior continuo fijado mecánicamente 15mm.
Cámara de aire ventilada 100mm.
Tablero o panel impermeable 10mm.
IGNITEX VENT 60 de 100mm.
Revestimiento interior PYL 15mm.

RA (dBA): 48
U (W/m²·K): 1/(0,36+RAT)
U=0,28 (100mm)

CARACTERÍSTICAS	VALOR	NORMA
Conductividad térmica	0,032 λ	EN-12667
Absorción de agua	<1 Kg/m ²	EN-1609
Difusión de vapor de agua	3 μ	EN-12086
Estabilidad dimensional	<1%	EN-1604
Resistencia a la tracción	30 kPa	EN-1608
Reaccion al fuego	Bs2d0	EN-11925-2
Resistividad al flujo de aire	r ≥ 36 kPa.s/m ²	EN-29053

VALORES TÉRMICOS / ACÚSTICOS		
ESPESOR mm	Resistencia Térmica (m ² ·K/W)	Absorción Acústica (AW)
100	3,13	1,00
80	2,50	1,00
60	1,88	1,00
50	1,56	0,95