

# ISOLTEX

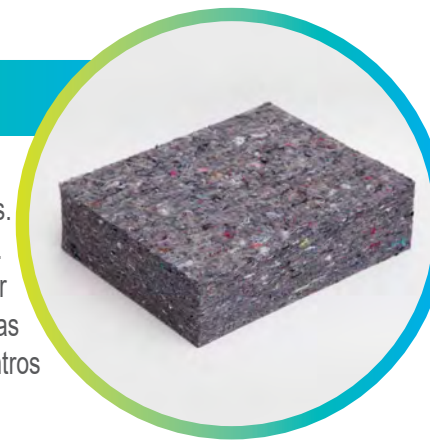
sustainable insulation

ISOLTEX AISLANTE TEXTIL SLU  
WWW.ISOLTEX.COM

+34 685 323 568

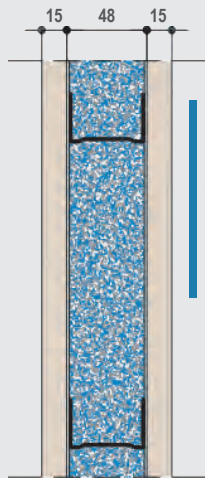
## EPOTEX 30

Algodón reciclado 80% aglomerado con polímeros. Paneles o bobinas flexibles, no es irritante para la piel ni las vías respiratorias. **TABIQUERIA en seco**, para separaciones interiores verticales. **ESPECIAL ACUSTICA**. **Aplicaciones:** Tabiquería interior separativa o distributiva. **EPOTEX 30** es entre 10 y 50 veces más resistente que lanas minerales en densidades similares. Encuentros perfectos, manipulación agradable y aislamiento acústico óptimo.



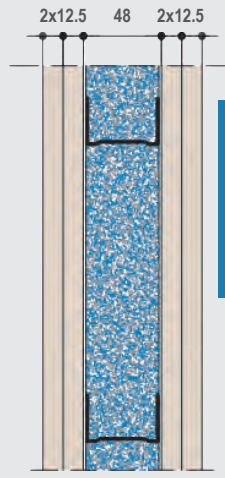
	RESISTENCIA A ROEDORES	NO ATRAE
	RESISTENCIA A INSECTOS	TRATADO
	DURABILIDAD	NO SE DETERIORA
	RESISTENCIA AL MOHO	NO SE OBSERVA
	TRANSPIRABILIDAD	HIDROSCÓPICO

CODIGO CEC: P4.1



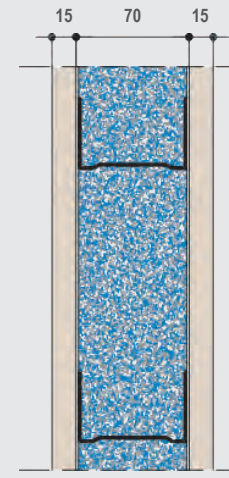
Placa de yeso laminado 15 mm.  
Estructura metálica de 48 mm.  
Ancho terminado de 78 mm.  
EPOTEX 30 de 40/50 mm.  
RA (dBA): 40  
U (W/m<sup>2</sup>·K): 1/(0,38+RAT)

CODIGO CEC: P4.2



2 placas de yeso laminado de 12,5 mm.  
Estructura metálica de 48 mm.  
Ancho terminado de 98 mm.  
EPOTEX 30 de 40/50 mm.  
RA (dBA): 47  
U (W/m<sup>2</sup>·K): 1/(0,38+RAT)

CODIGO CEC: P4.3



Placa de yeso laminado 15 mm.  
Estructura metálica de 70 mm.  
Ancho terminado de 100 mm.  
EPOTEX 30 de 60/70 mm.  
RA (dBA): 52  
U (W/m<sup>2</sup>·K): 1/(0,46+RAT)

CARACTERÍSTICAS	VALOR	NORMA
Conductividad térmica	0,034 λ	EN-12667
Absorción de agua	<1 Kg/m <sup>2</sup>	EN-1609
Difusión de vapor de agua	1 μ	EN-12086
Estabilidad dimensional	<1%	EN-1604
Resistencia a la tracción	10,46 kPa	EN-1608
Reacción al fuego	F	EN-11925-2
Resistividad al flujo de aire	20,4 kPa.s/m <sup>2</sup>	EN-29053

VALORES TÉRMICOS / ACÚSTICOS		
ESPESOR mm	Resistencia Térmica (m <sup>2</sup> ·k/W)	Absorción Acústica (AW)
100	2,94	1,00
80	2,35	1,00
60	1,76	0,90
50	1,47	0,85
40	1,18	0,70