

# ISOLTEX

sustainable insulation

ISOLTEX AISLANTE TEXTIL SLU

WWW.ISOLTEX.COM

+34 685 323 568

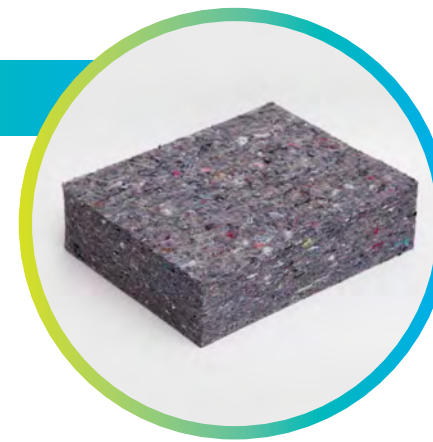
## EPOTEX 40

Algodón reciclado 80% aglomerado con polímeros. Paneles o bobinas flexibles, no es irritante para la piel ni las vías respiratorias.

**TABIQUERIA Y TECHOS OCULTOS**, para separaciones interiores verticales. **ESPECIAL ACUSTICA.**

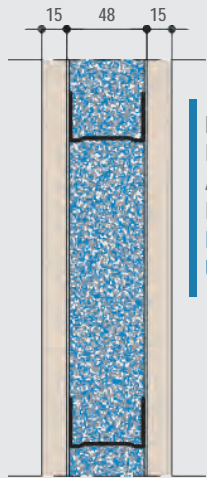
**Aplicaciones:** Tabiquería interior separativa o distributiva.

**EPOTEX 40** es entre 10 y 50 veces mas resistente que lanas minerales en densidades similares. Encuentros perfectos, manipulación agradable y aislamiento acústico optimo.



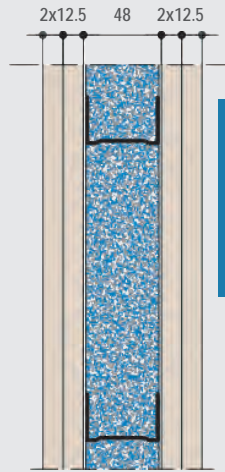
	RESISTENCIA A ROEDORES	NO ATRAE
	RESISTENCIA A INSECTOS	TRATADO
	DURABILIDAD	NO SE DETERIORA
	RESISTENCIA AL MOHO	NO SE OBSERVA
	TRANSPIRABILIDAD	HIDROSCÓPICO

### CODIGO CEC: P4.1



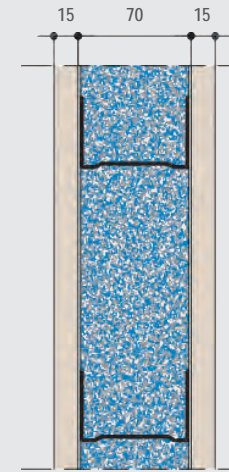
Placa de yeso laminado 15 mm.  
Estructura metálica de 48 mm.  
Ancho terminado de 78 mm.  
EPOTEX 40 de 40/50 mm.  
RA (dBA): 43  
U (W/m<sup>2</sup>·K): 1/(0,38+RAT)

### CODIGO CEC: P4.2



2 placas de yeso laminado de 12,5 mm.  
Estructura metálica de 48 mm. Ancho terminado de 98 mm. EPOTEX 40 de 40/50 mm.  
RA (dBA): 47  
U (W/m<sup>2</sup>·K): 1/(0,38+RAT)

### CODIGO CEC: P4.3



Placa de yeso laminado 15 mm.  
Estructura metálica de 70 mm.  
Ancho terminado de 100 mm.  
EPOTEX 40 de 60/70 mm.  
RA (dBA): 52  
U (W/m<sup>2</sup>·K): 1/(0,46+RAT)

CARACTERÍSTICAS	VALOR	NORMA
Conductividad térmica	0,033 λ	EN-12667
Absorción de agua	<1 Kg/m <sup>2</sup>	EN-1609
Difusión de vapor de agua	1 μ	EN-12086
Estabilidad dimensional	<1%	EN-1604
Resistencia a la tracción	10,46 kPa	EN-1608
Reacción al fuego	F	EN-11925-2
Resistividad flujo de aire	20,4 kPa.s/m <sup>2</sup>	EN-29053

VALORES TÉRMICOS / ACÚSTICOS		
ESPESOR mm	Resistencia Térmica (m <sup>2</sup> ·k/W)	Absorción Acústica (AW)
100	3,03	1,00
80	2,42	1,00
60	1,81	0,90
50	1,51	0,85
40	1,21	0,70