

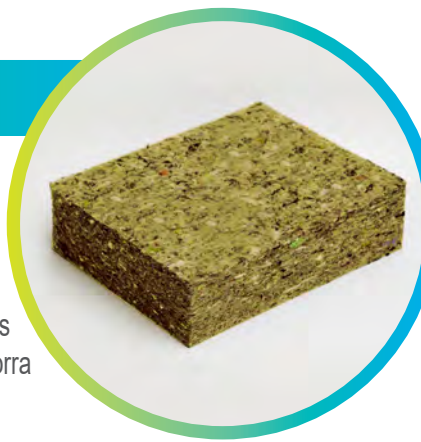
# ISOLTEX

sustainable insulation

ISOLTEX AISLANTE TEXTIL SLU  
 WWW.ISOLTEX.COM  
 +34 685 323 568

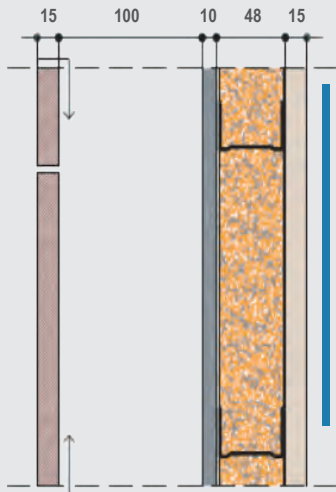
## IGNITEX VENT

Algodón reciclado 80% aglomerado con resina IGNIFUGA. Paneles o bobinas flexibles, no es irritante para la piel ni las vías respiratorias. **Aplicaciones:** Especial para aislamiento en FACHADA con cámara VENTILADA. IGNITEX VENT es entre 10 y 50 veces más resistente que las lanas minerales en densidades similares. No desgara ni se degrada con la lluvia o el viento. Ahorra tiempo y mano de obra en la instalación.



- RESISTENCIA A ROEDORES NO ATRAE
- RESISTENCIA A INSECTOS TRATADO
- DURABILIDAD NO SE DETERIORA
- RESISTENCIA AL MOHO NO SE OBSERVA
- TRANSPIRABILIDAD HIDROSCÓPICO

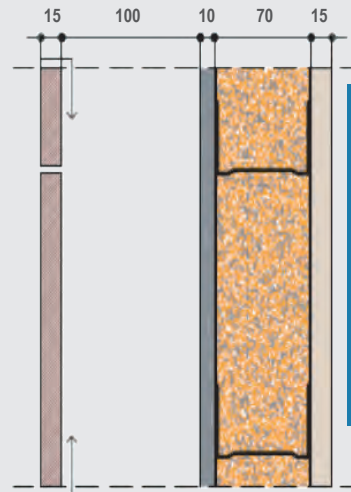
CODIGO CEC: F10.1



Revestimiento exterior continuo fijado mecánicamente 15mm.  
 Cámara de aire ventilada 100mm.  
 Tablero o panel impermeable 10mm.  
 IGNITEX VENT 60 de 50mm.  
 Revestimiento interior PYL 15mm.

RA (dBA): 48  
 U (W/m<sup>2</sup>·K): 1/(0,36+RAT)  
 U=0,52 (50mm)

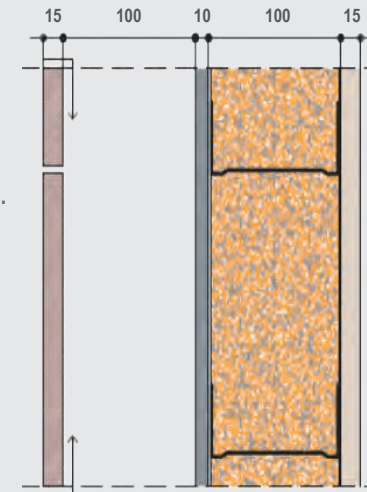
CODIGO CEC: F10.1



Revestimiento exterior continuo fijado mecánicamente 15mm.  
 Cámara de aire ventilada 100mm.  
 Tablero o panel impermeable 10mm.  
 IGNITEX VENT 60 de 60/80mm.  
 Revestimiento interior PYL 15mm.

RA (dBA): 48  
 U (W/m<sup>2</sup>·K): 1/(0,36+RAT)  
 U=0,44 (60mm)  
 U=0,34 (80mm)

CODIGO CEC: F10.1



Revestimiento exterior continuo fijado mecánicamente 15mm.  
 Cámara de aire ventilada 100mm.  
 Tablero o panel impermeable 10mm.  
 IGNITEX VENT 60 de 100mm.  
 Revestimiento interior PYL 15mm.

RA (dBA): 48  
 U (W/m<sup>2</sup>·K): 1/(0,36+RAT)  
 U=0,28 (100mm)

CARACTERÍSTICAS	VALOR	NORMA
Conductividad térmica	0,032 λ	EN-12667
Absorción de agua	<1 Kg/m <sup>2</sup>	EN-1609
Difusión de vapor de agua	3 μ	EN-12086
Estabilidad dimensional	<1%	EN-1604
Resistencia a la tracción	30 kPa	EN-1608
Reaccion al fuego	Bs2d0	EN-11925-2
Resistividad al flujo de aire	r ≥ 36 kPa.s/m <sup>2</sup>	EN-29053

VALORES TÉRMICOS / ACÚSTICOS		
ESPESOR mm	Resistencia Térmica (m <sup>2</sup> ·k/W)	Absorción Acústica (AW)
100	3,13	1,00
80	2,50	1,00
60	1,88	1,00
50	1,56	0,95